

性感染症講座

監修：三宅はつえ（助産師）

Takakura^{N.I.I}

About Women's Trouble

こんな症状があったら注意～
女性のデリケートゾーンに起こるトラブル

●黒ずみが気になる・・・と感じたら

●ひりひり痛い、かゆい、不正出血、オリモノがおかしい・・・と感じたら

●下腹部痛や月経痛がひどい・・・と感じたら

気を付けたいのは . . .

STD ・ STI （性感染症）

S T D （Sexually Transmitted Disease） → 病気

S T I （Sexually Transmitted Infection） → 感染

性感染症とは、セックスやキスなどの性的な行為によって感染するすべての病気のことをいい、その種類は10種類以上ある。

- **主なものとしてクラミジア・梅毒・HIV/AIDS・子宮頸がんなど。**
- **多くの感染症は症状がほとんど現れず、知らないうちに感染していることもある。**
- **エイズを除くほとんどの感染症は、早期に発見して治療すれば治すことが出来る。その場合、男性は泌尿器科、女性は産婦人科・女性泌尿器科で診てもらう。**

**どんな症状がでたら病院へ行くべきか、
どんな治療がされるのかを知りましょう。**

クラミジア

クラミジアトラコマティスという菌が原因。男女とも感染してもほとんど症状がでないことが多いので、感染に気づかず病気を広めてしまう事になる。

クラミジアによる炎症が卵管に拡がると「卵管炎」を引き起こし、卵管閉塞の原因となり、卵管閉塞になると、将来、卵管性不妊や子宮外妊娠のリスクが高くなる。

検査：子宮頸管の分泌物を拭い取って検査。

治療：ジスロマック500mgを2錠
または 250 mgを4錠 飲む。

クラミジア 感染者の推移(定点報告データ)



<http://www.std-support.com/>

厚生労働省 平成29年3月データ

クラミジア感染症 年齢別分布(平成28年 定点報告データ)



<http://www.std-support.com/>

厚生労働省 平成29年3月データ

梅毒

厚生労働省

女子の梅毒増加中!

梅毒とは・・・
梅毒は、蔓延している人との性交渉や血液・体液の接触によって感染する細菌性疾患です。梅毒に感染すると、リンパ節の腫れ、皮膚や粘膜に潰瘍や痛みを生じます。進行すると、脳や心臓にも感染することがあります。早期に発見して治療すれば完治しますが、遅延すると後遺症が残ることがあります。

女性の梅毒検査受検者数は、2010年の124名から2015年の574名へと、5年間で約5倍に増えました。

コンドームの適切な使用によりリスクを減らすことができます。

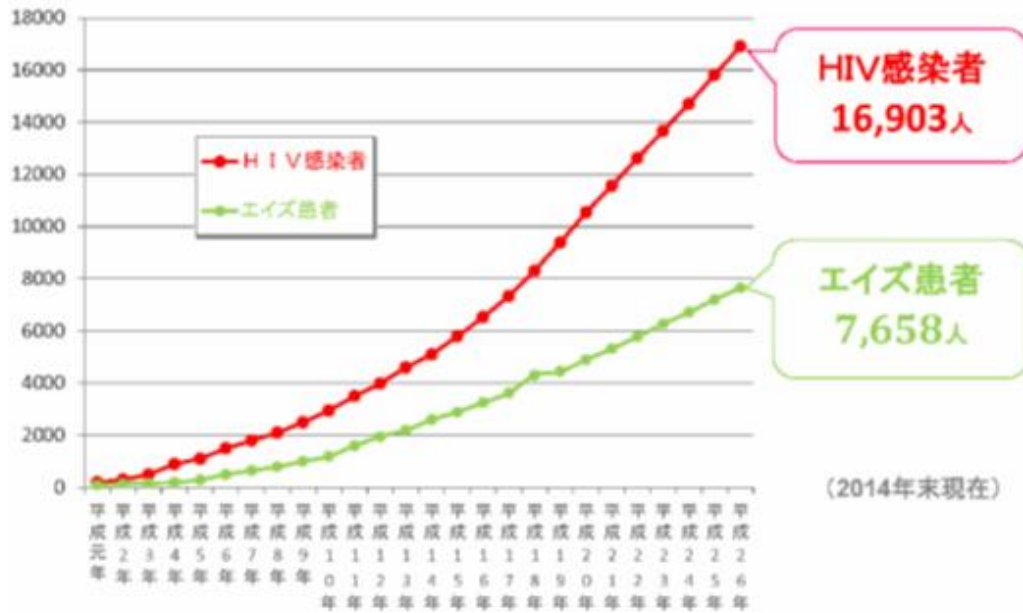


梅毒の大半は性交渉により感染するが、梅毒トレポネーマは胎盤を通じて胎児にも感染する。このようなケースは先天梅毒と呼ばれており、胎児が妊娠早期に感染した場合は死産・早産の原因になる。

HIV Human (ヒト) Virus (ウイルス) の略

Immunodeficiency (免疫不全)

日本のHIV感染者・エイズ患者報告数累計推移



エイズAIDSとは、HIVに感染して起こる病気で、感染すると病原体などから体を守る「免疫」という働きが破壊されていく。

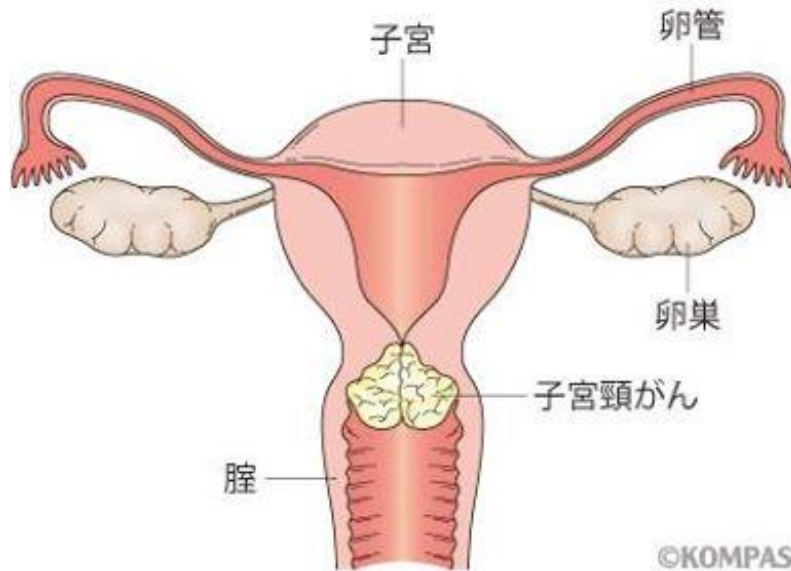
その結果、様々な感染症などにかかる。このように免疫が働かなくなる状態を免疫不全という。

HIVに感染したかどうかは、血液検査をして初めてわかる。検査は保健所（匿名無料）や医療機関で受けることができる。

感染経路は3つ

- 1、性行為による感染：相手がウイルスをもっていると粘膜や傷口から感染
- 2、血液による感染：注射器の共有（注射の回し打ちなど）
- 3、母子感染：妊娠中母体内で、または出産、授乳時に

子宮頸がん



(イラスト引用：
<http://kompas.hosp.keio.ac.jp/>)

子宮頸がんは子宮の入り口にできるがんで、20歳から30歳代を中心とした若い女性に急増している。

HPV (Human papilloma virus) の持続感染で発症するが、感染経路はセックス。ごくありふれたウイルスなので、セックスを経験した女性の約8割が一生の内に一度は感染するといわれている。

初期にはほとんど症状がないので、早期発見のためには検診を受けることが大切。

性体験のある女性は、1～2年に一回は子宮頸がんの検診を受ける

性感染症を防ぐには . . .

- No Sex (セックスをしない)
- Steady Sex (パートナーを定める)
- Safer Sex
(コンドームを必ず使用し、より安全なセックスを)
+
- STD・STIを知る
- セックスの前には必ず洗って清潔にする
(特に男性器、手指も重要！)
- ワクチン (HPV・HBV) で予防する
- 定期的に検査を受ける


心配なら迷わず病院や保健所へ！

- **クラミジア** ・ ・ ・ 多くは無症状。症状があっても、おりものが少し増えたり、軽い生理痛のような痛み、不性器出血など。
- **梅毒** ・ ・ ・ 外性器に耳たぶくらいの硬さのおできができるが数週間で無くなる。その後3か月くらいで手足や全身に赤い湿疹（梅毒疹）ができる。
- **HIV** ・ ・ ・ 発熱、咽頭痛、頭痛など急性感染の症状があるが、数週間で消失。
- **子宮頸がん** ・ ・ ・ 初期ではほとんど無症状。進行すると不正性器出血やおりものが多くなったりする。

自分で調べる

STDチェッカー TOP	検査キット商品一覧 条件で探す	郵送検査キット STDチェッカーとは	エイズ検査を 悩んでいる方へ	梅毒検査も 大切です <small>New</small>	検査を受けられた 皆さまの声	お客様センター
-----------------	--------------------	-----------------------	-------------------	----------------------------------	-------------------	---------

STD(性病)研究所TOP > 性病検査STDチェッカー > STDチェッカー タイプO(男女共通)

STDチェッカー
タイプO(男女共通)  血液の基本検査項目を集めたセット。感染の機会から約3ヵ月後で検査できます。
クラミジアや淋菌などの検査がお済みの方へ、特におすすめのセットです。



血液の基本検査項目を集めたセット。感染の機会から約3ヵ月後で検査できます。
クラミジアや淋菌などの検査がお済みの方へ、特におすすめのセットです。

共通用 3位 HIV
STDチェッカー タイプO(男女共通)
エス・ティ・ディーチェッカー タイプO(ダンゾキョウツウ)

▼ 検査項目 <3項目>
血液 HIV(エイズ)、梅毒、B型肝炎
上記検査項目を、一度にまとめて調べていただくタイプです

▶ 検査を受ける時期に関するご注意

8,370円(税込)
(7,750円+消費税) 個数 1


 **この商品を購入する** ▶

このタイプを利用された方のご感想(316件)

 写真で
説明します
 検査の詳しい手順をみる

STD Checker 
▶ 検査結果ログイン

 郵送検査 性病検査分野
認定事業者
郵送検査認定事業者 (性感染症分野)
No. JFSHM-2014-001
株式会社 アルパコーポレーション

 弊社は上記制度の基準に基づいて
サービスを提供しています

HIVだけではなく
**梅毒検査も
大切です。**



クラミジアや淋菌は
オーラルだけでも要注意!



**ガラガラうがいで
咽頭(のど)検査**

うがい検査 
専用ボトルをお届けします

お客様センター
最近多く寄せられるご質問

Q. 注文してから、どれ位の日数で検査
結果がわかるのか

●性病検査STDチェッカー

クラミジア、淋菌、HIV(エイズ)、梅毒、B型肝炎、クラミジア(のど)、淋菌(のど)など、24パターンの検査キットからご自身が心配なものを選んで。

¥4968～¥21870(税込) STD研究所

<http://www.std-lab.jp/shopping/>

※ただし100%正確に検体がとれるわけではないので目安にしかならないことを注意!

病院の選び方

- 「産科」は、妊娠・出産・産後など、出産に関係することを扱います。
- 「婦人科」は、女性生殖器の様々な症状、腫瘍や性感染症、月経不順や不妊、更年期障害などを扱います。
- 「産婦人科」はその両方を扱います。
- 「女性泌尿器科」は産後や加齢による尿モレや頻尿などの症状を扱います。

性感染症を疑うなら・・・

産婦人科または婦人科クリニックへ！